

放課後等デイサービス“くじら”を紹介します

安心・楽しく・笑顔



スタッフ紹介

丸枠 左より
山田 保育士
加藤 理学療法士

後ろ左より
青木 指導員
益澤 看護師
菅原 看護師
武田 看護師

前左より
栗山 児童支援員
佐藤 児童発達支援管理責任者
飯田 看護師

1日の過ごし方(一例)

月曜日～金曜日
13:15～17:15

1. 送迎車にて学校より到着
2. バイタルチェック
3. 個別活動
4. グループ活動
5. おやつ・水分補給
6. 帰りの会
7. 送迎車にて帰宅

土曜日・長期休暇
10:15～16:15

1. 送迎車にて自宅より到着
2. バイタルチェック
3. 個別活動
4. 昼食(各自持参)
5. グループ活動
6. おやつ・水分補給
7. 帰りの会
8. 送迎車にて帰宅



送迎車



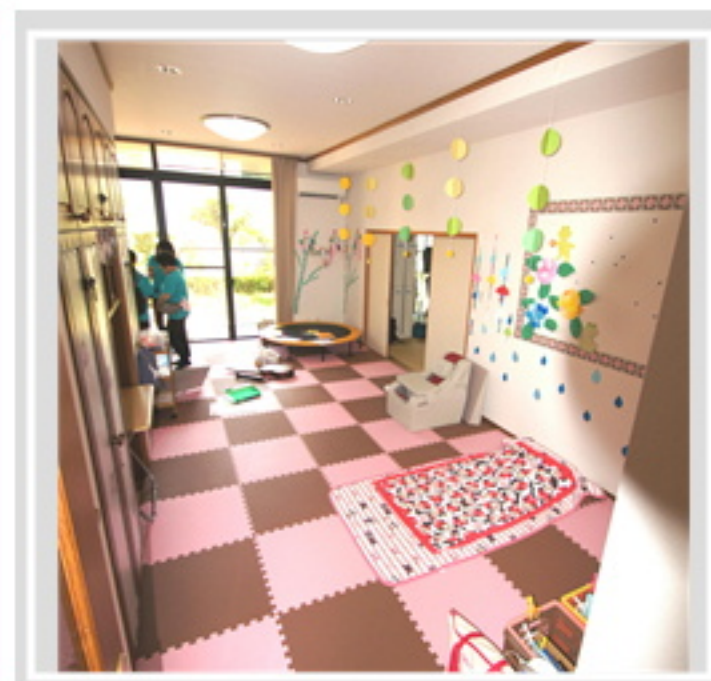
始まりの会



医療的ケアを必要とするお子さんも“安心”して
“楽しく”過ごせる場所、“笑顔”があふれる広い空間のくじらです。
看護・療育・リハビリ・学校とも連携をとり、
ひとりひとりのニーズや個性に応じたサービスを提供し
日常生活を支援していきます。



～ PT(理学療法士)より～
くじらでは、ほっと一息ついて
寛げるように、リクゼーションや
呼吸管理、ポジショニングに
努めたいと思います。



放課後等デイサービス くじら

Tel 03-6265-7993 Fax 03-6265-7992
kujira@kasumiso.tokyo

スタッフ募集

- ・子どもの好きな方
- ・障がい児のケアに経験のある方
- ・運転が得意な方

左記までお問い合わせください。